

BIEN UTILISER SA TERRASSE ET SON BALCON

Dans le respect du contrat de location *

*CONTACTEZ VOTRE
CHARGÉ(E) DE CLIENTÈLE

relationsclients@finisterehabitat.fr

02 29 40 29 40

N'installez pas de stores bannes sur vos balcons. Cela peut représenter un réel danger et une dégradation de la façade de votre résidence.

Ne fixez pas les jardinières et pots de fleurs à l'extérieur des balcons et garde-corps.

Ne lavez pas à grand d'eau (bassine, tuyau d'arrosage) pour éviter les retombées sur les étages inférieurs ou sur la façade.

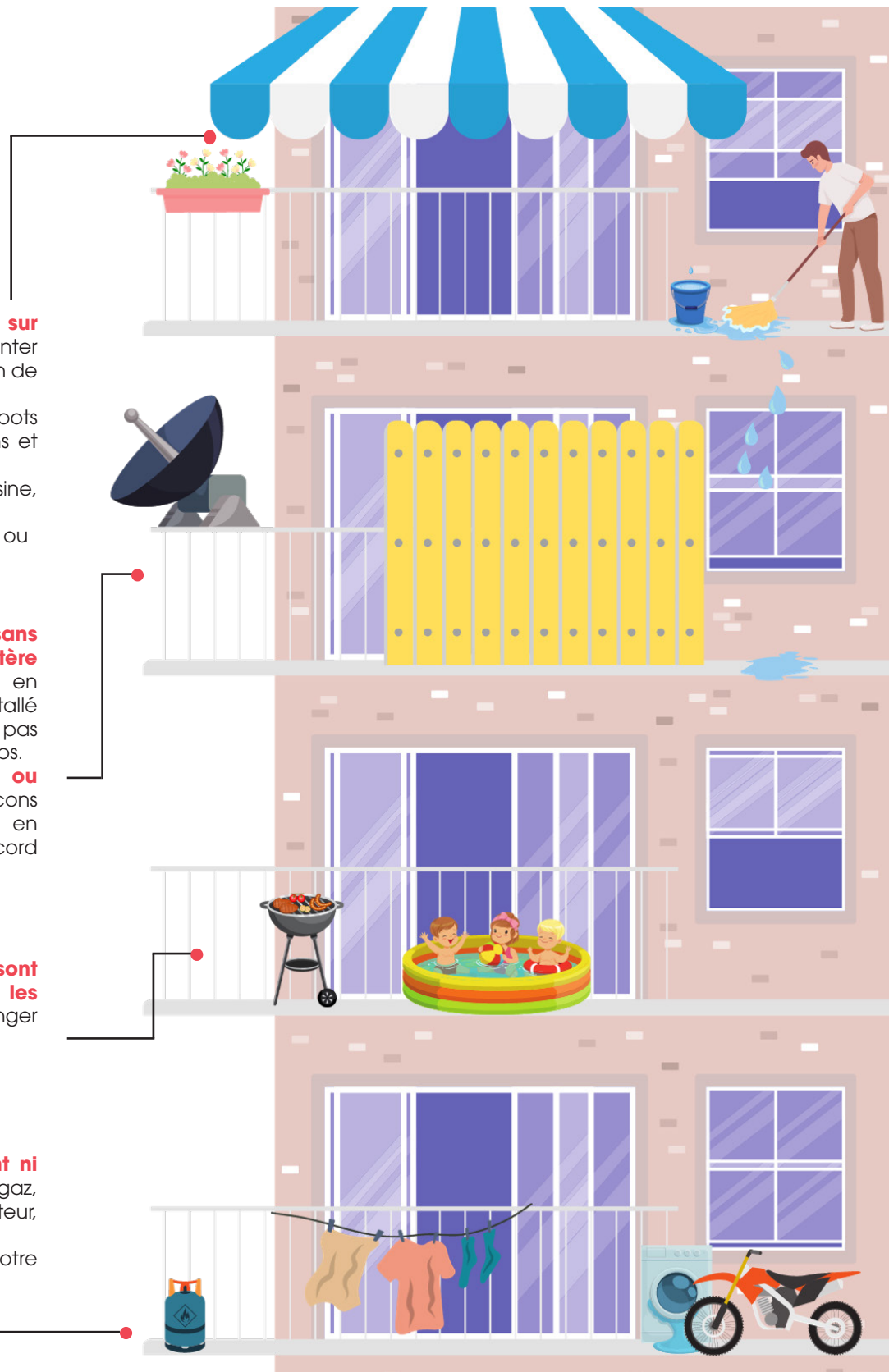
N'installez aucun brise vue sans l'accord préalable de Finistère Habitat. Le matériel doit être en harmonie avec le bâtiment, installé sur toute la longueur et ne doit pas dépasser la hauteur du garde-corps.

N'installez pas d'antennes ou paraboles sur les fenêtres, balcons et façades. Toute installation en toiture devra se faire avec l'accord préalable de Finistère Habitat.

Les piscines et les pataugeoires sont strictement interdites ainsi que les barbecues qui entraînent un danger d'incendie.

N'entrez pas d'équipement ni de matériel sur votre balcon (gaz, électroménager, véhicule à moteur, vélo,...).

N'installez pas de fil à linge sur votre balcon.



BIEN AMÉNAGER SON PAVILLON ET SON JARDIN

Dans le respect du contrat de location *

*CONTACTEZ VOTRE
CHARGÉ DE CLIENTÈLE

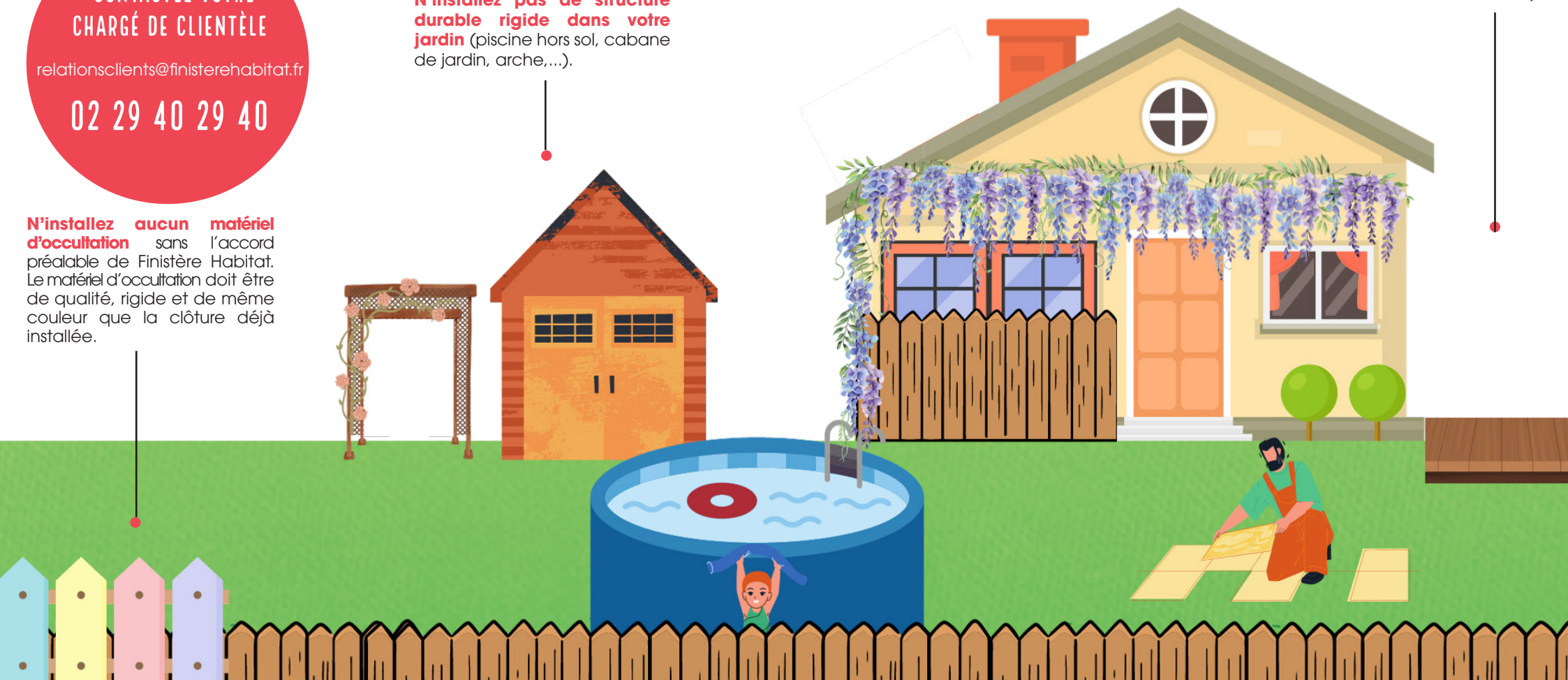
relationsclients@finisterehabitat.fr

02 29 40 29 40

N'installez aucun matériel d'occultation sans l'accord préalable de Finistère Habitat. Le matériel d'occultation doit être de qualité, rigide et de même couleur que la clôture déjà installée.

N'installez pas de structure durable rigide dans votre jardin (piscine hors sol, cabane de jardin, arche,...).

Ne transformez pas votre logement, n'ajoutez pas d'équipements (décorations en facade, blocage de portes-fenêtres, installation de portillons, de terrasses en bois ou en dalle, de vérandas, ni de mobilier,...).



* TOUTE MODIFICATION DES LIEUX OU INSTALLATION D'ÉQUIPEMENT EST SOUMISE À L'ACCORD PRÉALABLE DE FINISTÈRE HABITAT.