

COMMUNE DE FOUESNANT

Lotissement de Maner Kerelleau - LOT D1 et D2



Rez De Chaussée

cuisine	7,69
pl.s.	0,54
repas	11,14
s.d.e.	4,51
salon	16,72
	40,60 m²

1er étage

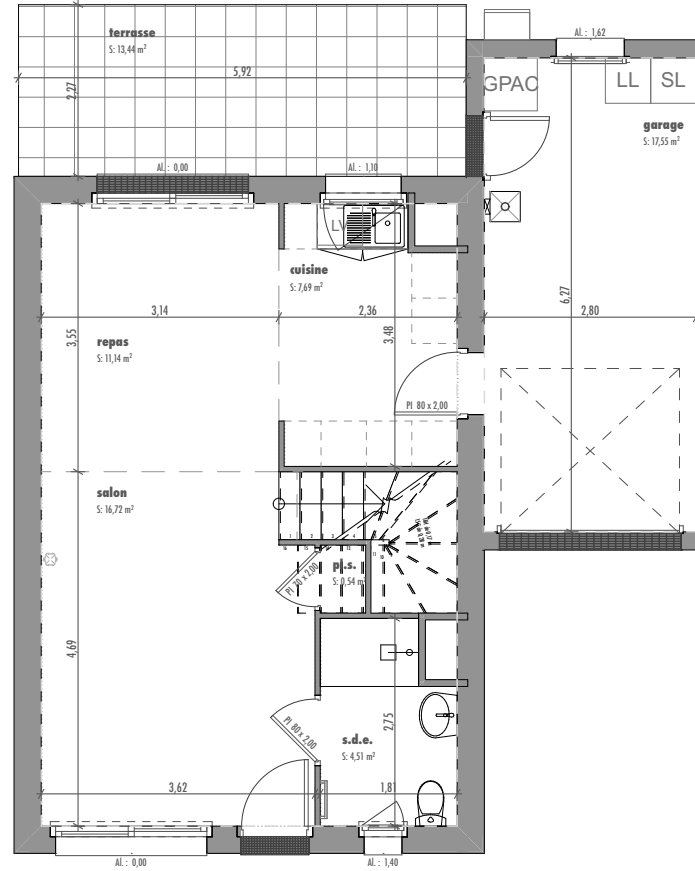
WC	1,37
chambre 01	9,08
chambre 02	10,44
chambre 03	10,20
palier	3,30
s.d.b.	4,91
	39,30 m²
	79,90 m²
garage	17,55
terrasse	13,44



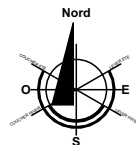
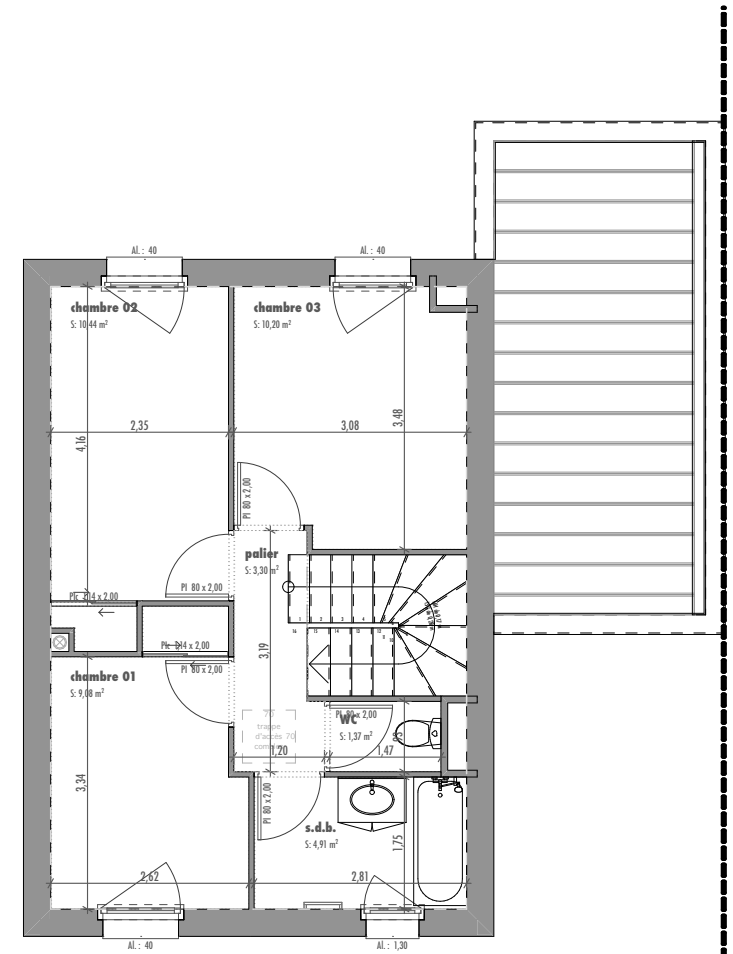
ARCHIPOLE URBANISME ET ARCHITECTURE
72 Avenue de Keradenec
29000 QUIMPER
Tél : 02 98 10 25 00

Maison 01 - type 4

niveau Rez De Chaussée 1/100ème



niveau Etage 1/100ème



NOTA : les surfaces peuvent varier de + ou - 5%, les dimensions des pièces peuvent varier de + ou - 5 cm.
Le présent plan pourra subir des adaptations dimensionnelles et technique afin de répondre aux contraintes induites par les études détaillées d'exécution.
Document non contractuel
NOVEMBRE 2022

date d'édition :
13/04/2023